

WYPOSAŻENIE SYSTEMOWE

DODATKOWA PODKŁADKA

NAZWA	Ø (MM)	ILOŚĆ (SZTUKI)	KOD
METALOWA PODKŁADKA	25	1000	011204
(1) LUFA MAGNETYCZNA PODKŁADKI RONDELLE PULSA 700		1	333700
(1) LUFA MAGNETYCZNA PODKŁADKI RONDELLE PULSA 800		1	014641

UCHWYT DO MOCOWANIA PRZEWODÓW(DO OPASEK ZACISKOWYCH) BEZHALOGENOWY

NAZWA	MAKS. SZEROKOŚĆ OPASKI (MM)	ILOŚĆ (SZTUKI)	KOD
CLIP ELEC	9	100	011203

UCHWYT KABLOWY „ROGI BYKA” (BEZHALOGENOWY)

NAZWA	MAKS. LICZBA PRZEWODÓW	ILOŚĆ (SZTUKI)	KOD
POJEDYŃCZY UCHWYT DO PRZEWODÓW	8 (nym 3x1,5)	50	565915
PODWÓJNY UCHWYT DO PRZEWODÓW	16 (nym 3x1,5)	25	565916
POJEDYŃCZY UCHWYT DO PRZEWODÓW NIEPALNY	8 (nym 3x1,5)	50	565917
PODWÓJNY UCHWYT DO PRZEWODÓW NIEPALNY	16 (nym 3x1,5)	25	565918

ZAMYKANY UCHWYT DO WIĄZEK PRZEWODÓW (BEZHALOGENY)

NAZWA	MAKS. LICZBA PRZEWODÓW	ILOŚĆ (SZTUKI)	KOD
KS 30/15	30 (nym 3x1,5)	100	827155

UCHWYT DO RUREK P-CLIP(BEZHALOGENOWY)

NAZWA	Ø RURKI (MM)	ILOŚĆ (SZTUKI)	KOD
P - CLIP 20	20	100	565082
P - CLIP 22	22	100	565083
P - CLIP 25	25	50	567208
P - CLIP 16X16	16	50	567209
P - CLIP 20X20	20	50	565086
P - CLIP 22X22	22	50	565087

UCHWYTY METALOWY P-CLIP

UCHWYT METALOWY P-CLIP 16	16	200	057495
UCHWYT METALOWY P-CLIP 20	20	200	057496
UCHWYT METALOWY P-CLIP 25	25	200	057497
UCHWYT METALOWY P-CLIP 32	32	200	057498
(2) MAGNETYCZNA LUFA DO INSTALACJI PULSA 800		1	014642

MAGNETYCZNA LUFA DO INSTALACJI PULSA 800

UCHWYTY METALOWY P-CLIP 13	13	100	825925
UCHWYTY METALOWY P-CLIP 18	18	100	825927
UCHWYTY METALOWY P-CLIP 20	20	100	825928
UCHWYTY METALOWY P-CLIP 24	24	100	825930
UCHWYTY METALOWY P-CLIP 28	28	100	825931
(3) MAGNETYCZNA LUFA DO INSTALACJI PULSA 800		1	014642

WSPORNIK KĄTOWY Z OTWOREM DO PRĘTA GWINTOWANEGO M6-M8

NAZWA	Ø PRĘTA GWINTOWANEGO (MM)	ILOŚĆ (SZTUKI)	KOD
TRH-CLIP M6/M8	M6/M8	100	011430



(1)



Materiał: stal ocynkowana



Materiał: polipropylen



Materiał: polipropylen



Materiał: poliamid



Materiał: polipropylen



Materiał: stal ocynkowana



(2)



Materiał: stal ocynkowana



(3)



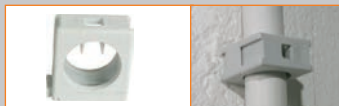
Dewiaczka CSTB
05-158



Materiał: stal ocynkowana



Materiał: Polipropylen



Materiał: Poliamid



Materiał: mieszanina polimerów



Materiał: tworzywo sztuczne



Materiał: różne



WYPOSAŻENIE SYSTEMOWE

UCHWYTY DO RUREK E-CLIP (BEZHALOGENOWE)

NAZWA	Ø RURKI [MM]	ILOŚĆ [SZTUKI]	KOD
E-CLIP 16	16	100	567214
E-CLIP 20	20	100	565032
E-CLIP 25	25	100	565033
E-CLIP 32	32	50	565034
E-CLIP 50	50	50	567215

UCHWYTY DO RUREK ECAV (BEZHALOGENOWE)

ECAV 16-23	16-23	100	565503
------------	-------	-----	--------

CLIC - UCHWYTY DO RUREK MIEDZIANYCH, STAŁOWYCH I PCV (BEZHALOGENOWE)

NAZWA	ZAKRES MOCOWANIA [MM]	ILOŚĆ [SZTUKI]	KOD
CLIC 8	7,8-9,5	100	708108
CLIC 10	9,5-11,8	100	708110
CLIC 12	12,0-14,0	100	708112
CLIC 15	15,0-16,5	100	708115
CLIC 17	17,0-19,0	100	708117
CLIC 20	20,0-22,0	100	708120
CLIC 22	22,0-23,0	100	708122
CLIC 25	25,0-28,0	50	708125

PŁYTA NOŚNA DO PODWÓJNEGO MONTAŻU		50	708126
-----------------------------------	--	----	--------

TAŚMA MONTAŻOWA

NAZWA	SZEROKOŚĆ [MM]	DŁUGOŚĆ [M]	ILOŚĆ [SZTUKI]	KOD
TAŚMA MONTAŻOWA/OTWÓR Ø 5 MM	14	12	1	708001
TAŚMA MONTAŻOWA/OTWÓR Ø 7 MM	12	10	1	056562
TAŚMA MONTAŻOWA POWLEKANA/OTWÓR Ø 7 MM	17	10	1	056561
MONTAŻNI PÁSEK V KARTONU/OTVOR Ø 5,5 MM	17	10	1	708004
TAŚMA MONTAŻOWA W KARTONIE/OTWÓR Ø 5,5 MM	12	10	1	708003

[1] OBO QUICK-UCHWYT

NAZWA	ROZMIAR	KOLOR	ILOŚĆ [SZTUKI]	KOD OBO
2955/M16	M16	JASNOSZARY	100	2149 00 4
2955/M20	M20	JASNOSZARY	100	2149 01 0
2955/M25	M25	JASNOSZARY	100	2149 01 6
2955/M32	M32	JASNOSZARY	50	2149 02 2
2955/M40	M40	JASNOSZARY	50	2149 02 8
2955/M50	M50	JASNOSZARY	25	2149 03 4
2955/M63	M63	JASNOSZARY	20	2149 04 0

Samogasnąca, kolor szary albo biały na zamówienie.

[2] OBO OPASKA KABLOWA

NAZWA	MAKS. LICZBA PRZEWODÓW	KOLOR	ILOŚĆ [SZTUKI]	KOD OBO
2032 AS	8 (NYM 3x1,5)	JASNOSZARY	50	2205 05 2
2034 AS	10 (NYM 3x1,5)	JASNOSZARY	50	2205 05 4
2033 AS	16 (NYM 3x1,5)	JASNOSZARY	25	2205 05 3

[3] OBO UCHWYT DO WIĄZEK

2031 20	20 (NYM 3x1,5)	JASNOSZARY	50	2205 40 4
2031 F 20*	20 (NYM 3x1,5)	CIEMNOSZARY	50	2205 41 2
2031 40	40 (NYM 3x1,5)	JASNOSZARY	25	2205 41 6
2031 F 40*	40 (NYM 3x1,5)	CIEMNOSZARY	25	2205 42 3

* Samogasnący zgodnie z DIN VDE 0471 / DIN IEC 695 Część 2-1

WYPOSAŻENIE SYSTEMOWE

GWOŹDZIE STANDARDOWE C6 (W MAGAZYNKU PO 10 SZTUK)

NAZWA	DŁUGOŚĆ (MM)	KOD	
		500 SZT. + 1 X GAZ	1.500 SZT. + 3 X GAZ
C6-20	20	057540	057545
C6-25	25	057541	057546
C6-30	30	057542	057547
C6-35	35	057543	057548
C6-40	40	057544	057549

GWOŹDZIE SPECJALNE HC6 (W MAGAZYNKU PO 10 SZTUK)

HC6-15	15	057550	057559
HC6-17	17	057551	
HC6-22	22	057552	
HC6-27	27	057553	
HC6-32	32	057554	

GWOŹDZIE C6/HC6 (W MAGAZYNKU PO 10 SZTUK) BEZODPADOWE

HC6-15	15	057555	
HC6-17	17	057556	
HC6-22	22	057557	
HC6-27	27	057558	
C6-40	40	057544	057549

GWOŹDZIE SPECJALNE CW6 (W MAGAZYNKU PO 10 SZTUK) DO DREWNA

CW6-25	25	057562	
--------	----	--------	--



Zgodnie z DIN 4102
Atest dla lekkich
ścianek działowych z
ogólnymi dokumentami
budowlanymi

C6:

Zwykły beton C20/25, pełne bloczki, cegły, pustaki otynkowane



Zgodnie z DIN 4102
Atest dla lekkich
ścianek działowych z
ogólnymi dokumentami
budowlanymi

HC6:

Beton twardy o wysokiej wytrzymałości do C60/75, żelbeton, stal do E335



Zgodnie z DIN 4102
Atest dla lekkich
ścianek działowych z
ogólnymi dokumentami
budowlanymi

„Gwoź bezodpadowe“:

Tworzywo sztuczne z magazynka po strzale odpada w całości

C6: beton zwykły C20/25, cegła, pustaki, tynk, drewno
HC6: beton twardy C60/75, stal gatunku do E335



CW6:

Gwoździowkręt z wpuszczanym łbem, demontowalny (PZ2)

WYBÓR GWOŹDZI PULSA C6 - HC6

t _{fix} (mm) ▶	P800P+						
	1 (mm)	5 (mm)	10 (mm)	15 (mm)	20 (mm)	24 (mm)	
	HC6 15	HC6 15	HC6 17	HC6 22	HC6 27	HC6 32	HC6 15-17
	HC6 17	HC6 17	HC6 22-27	HC6 27	HC6 32	-	HC6 15-22
	HC6 22	HC6 22-27	HC6 27	HC6 32	-	-	HC6 17-22
	C6 20	C6 25	C6 25-30	C6 35	C6 35-40	C6 40	C6 20-25
	HC6 22	HC6 22-27	HC6 27	HC6 32	-	-	HC6 17-22
	C6 25-30	C6 30	C6 30-35	C6 35	C6 35-40	C6 40	C6 20-25
	HC6 22	HC6 22-27	HC6 27-32	HC6 32	-	-	HC6 22
	C6 20-25	C6 25	C6 30-35	C6 35	C6 35-40	C6 40	C6 25

ZALECANE ORYGINALNE I WYTRZYMAŁE GWOŹDZIE HC6

Podłoże	Głębokość osadzenia	Siła wrywająca N _{rd} (kg)	Siła ścinająca V _{rd} (kg)
<p>C20/25 do C60/75 (= B25 do B75)</p>	H _{nom} =15 mm	30	25
	H _{nom} =18 mm	40	
	H _{nom} =20 mm	47	
 	H _{nom} =6,5 mm	150	120